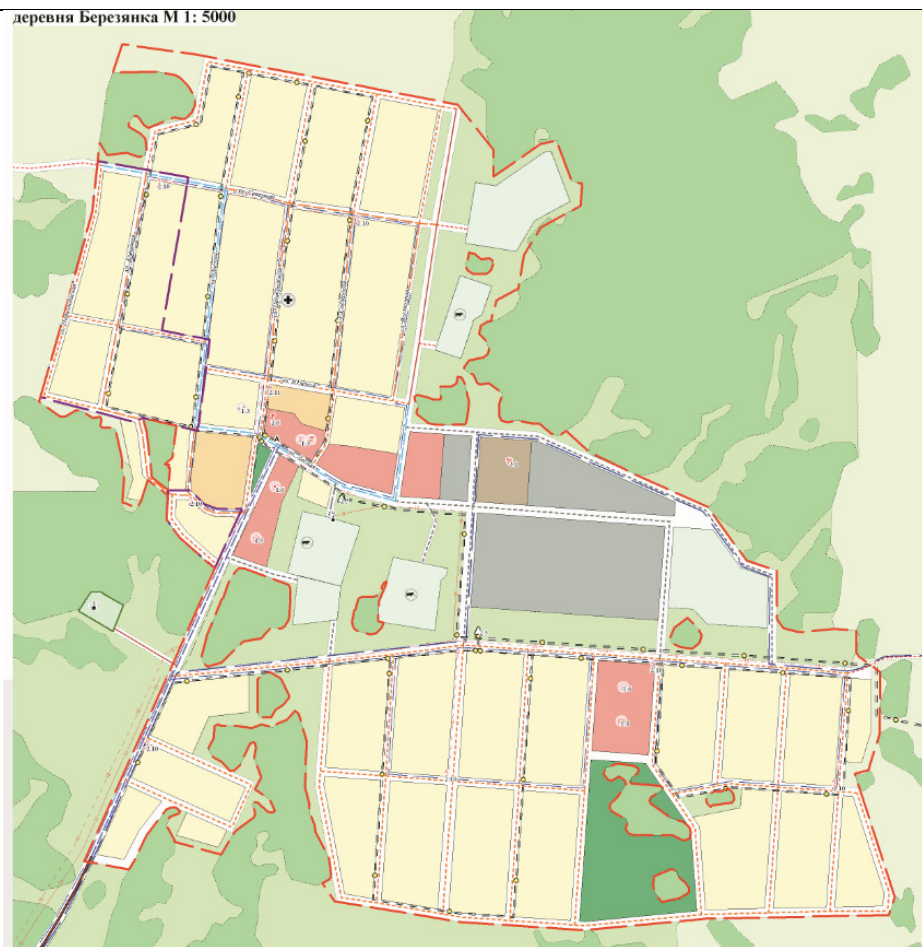


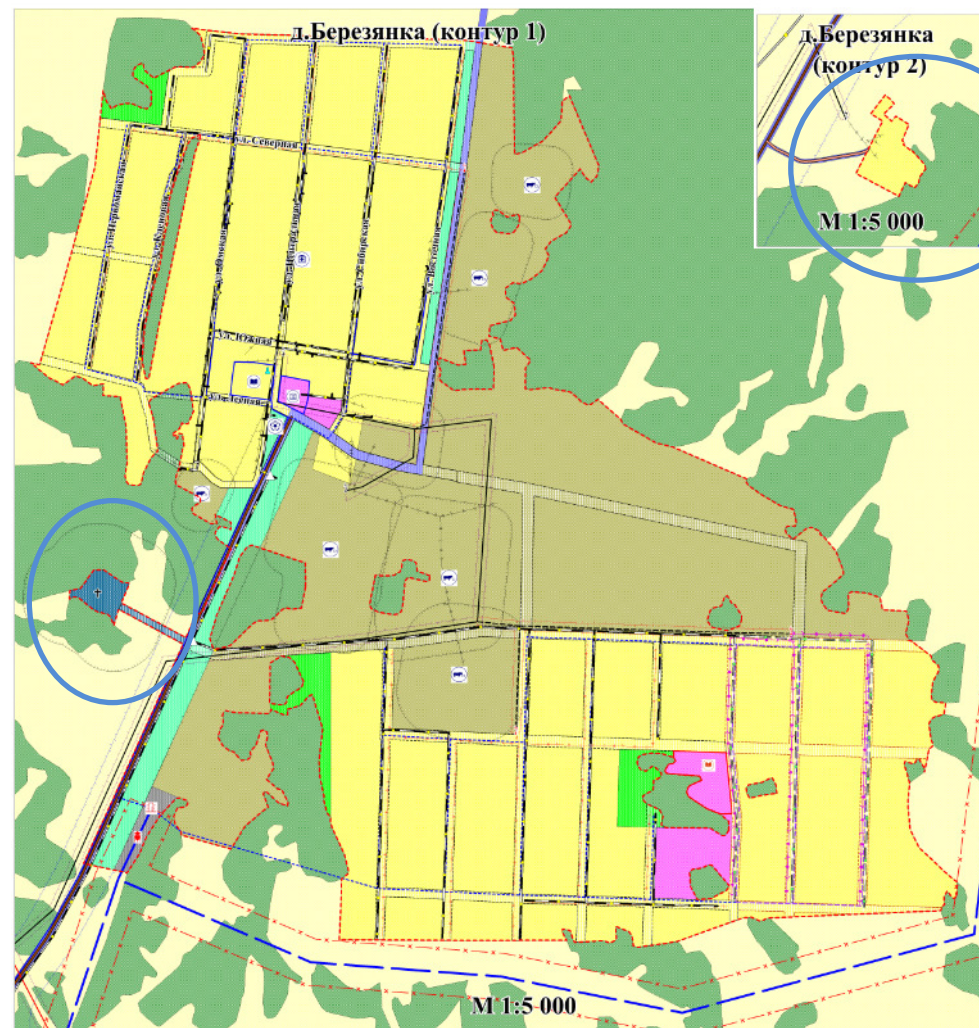
Наименование объекта: д.Березянка

Описание корректировок: Границы НП д.Березянка уточнены по границам поставленных на кадастровый учет ЗУ лесного фонда, существенных изменений границы не претерпели за исключением двух случаев: первый – в границу НП включен ЗУ под существующим кладбищем 55:20:160404:709, второй - сделан второй контур НП под существующим жилым «домиком лесника», который находится у автомобильной дороги «Омск-Муромцево». По функциональному зонированию изменений много, убрана часть планируемых жилых, общественно-деловых и производственных зон, сделана зона с/х использования.

Фрагмент карты действующей редакции генерального плана.



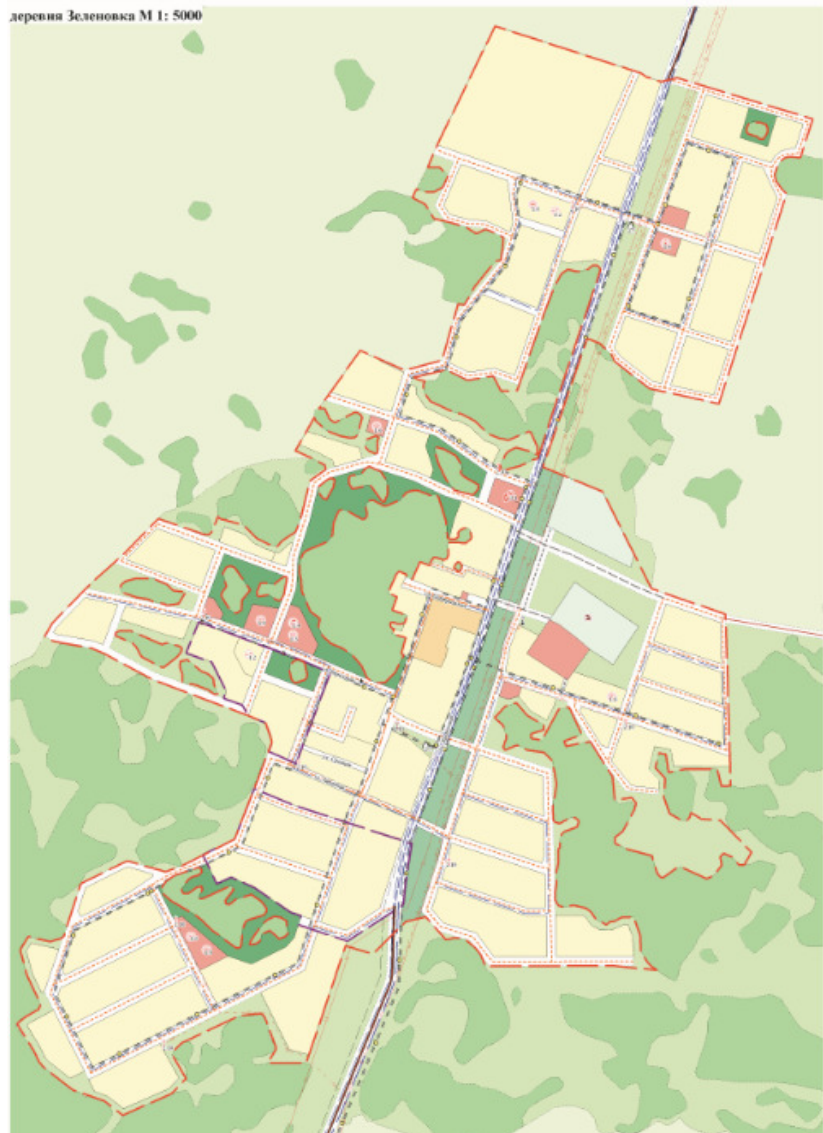
Фрагмент карты проекта генерального плана.



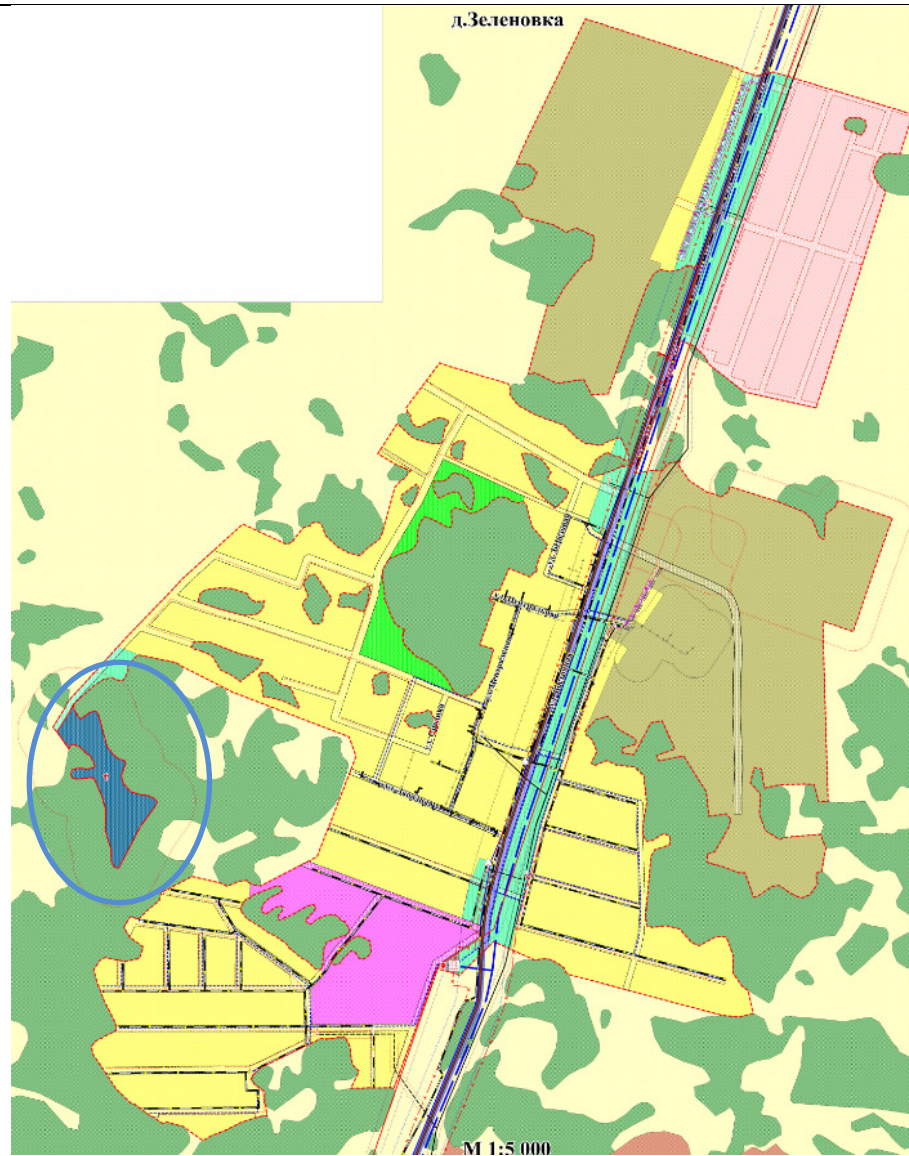
Наименование объекта: д.Зеленовка

Описание корректировок: Границы НП д.Зеленовка уточнены по границам поставленных на кадастровый учет ЗУ лесного фонда, существенных изменений границы не претерпели за исключением включенной в границы НП территории площадью 3,5 га для размещения кладбища (земли находящиеся в ведении администрации (не долевые). По функциональному зонированию изменений много, убрана часть планируемых жилых зон, вместо них сделаны зоны с/х использования в том числе для садоводства, сделана общественно-деловая зона на ранее оформленных администрацией ЗУ с ВРИ «для объектов учебно-образовательного назначения».

Фрагмент карты действующей редакции генерального плана.



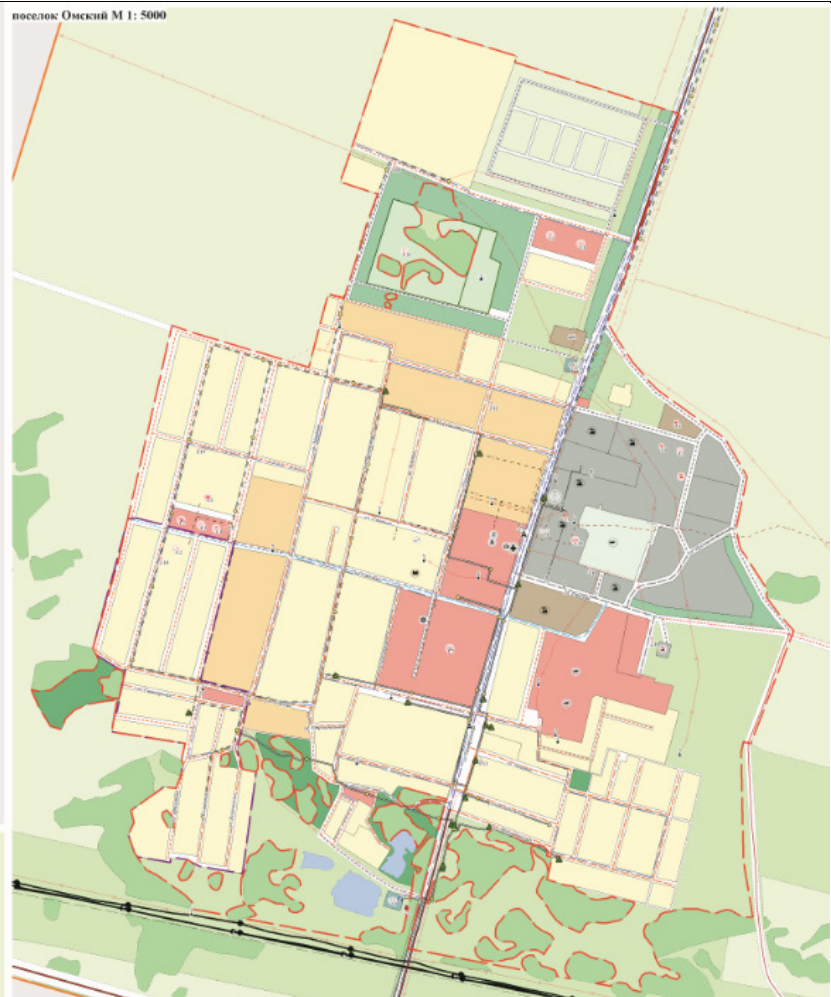
Фрагмент карты проекта генерального плана.



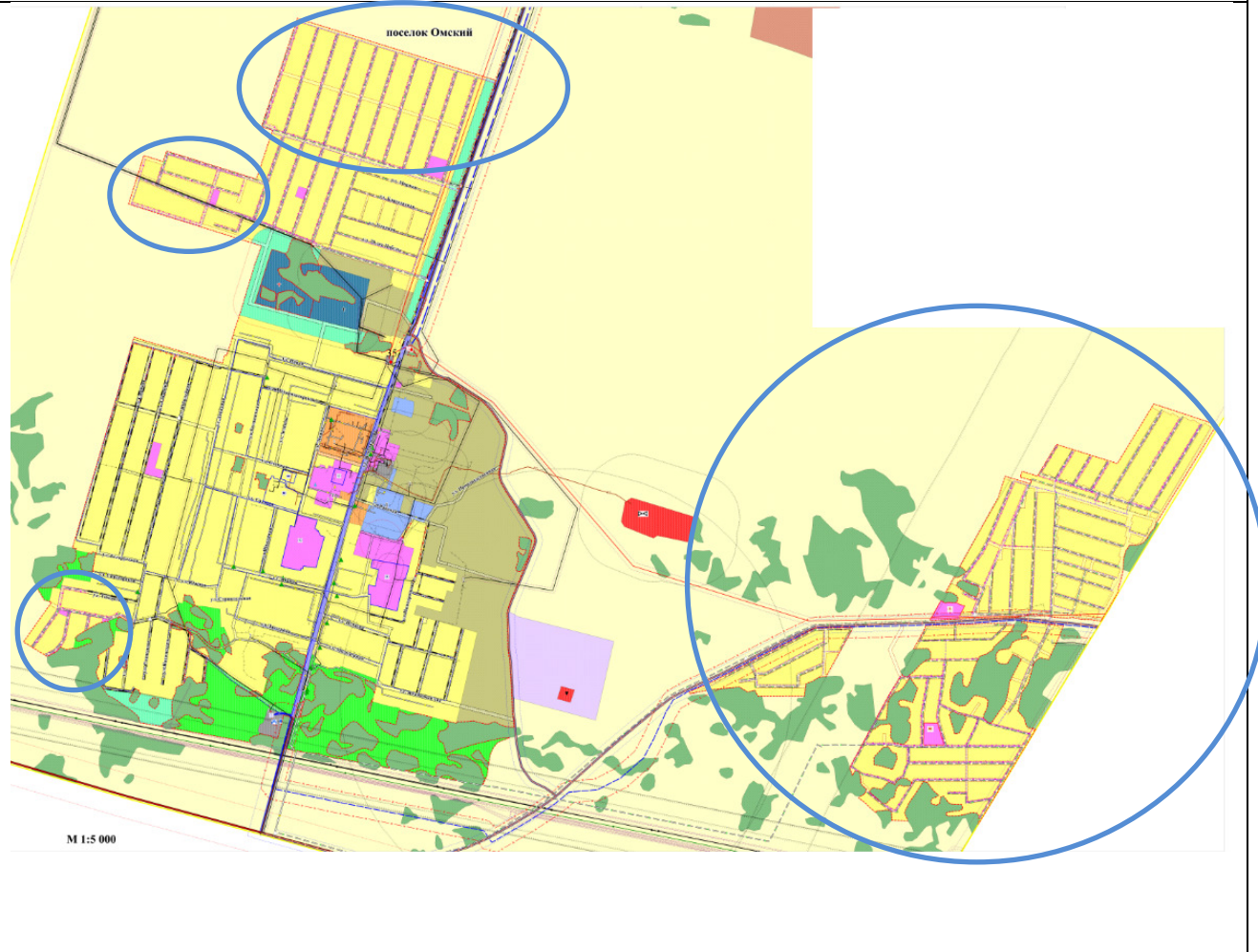
Наименование объекта: п.Омский

Описание корректировок: Границы НП п.Омский уточнены по границам поставленных на кадастровый учет ЗУ лесного фонда, а так же уточнены по землям лесного фонда, сведений о границах которых в ЕГРН нет. В границы НП включены территории существующих застроек жилыми домами на ЗУ с ВРИ «для дачного строительства» (ДНТ «Седьмая миля»), а так же включены не застроенные ЗУ с/х назначения для будущего ИЖС с выделенными общественно-деловыми зонами для резервирования ЗУ под объекты соц. культ. бытового назначения. По функциональному зонированию изменений много, часть производственных зон заменена на зоны с/х использования, часть общественно-деловых зон заменена планируемыми жилыми зонами, и т.д.

Фрагмент карты действующей редакции генерального плана.



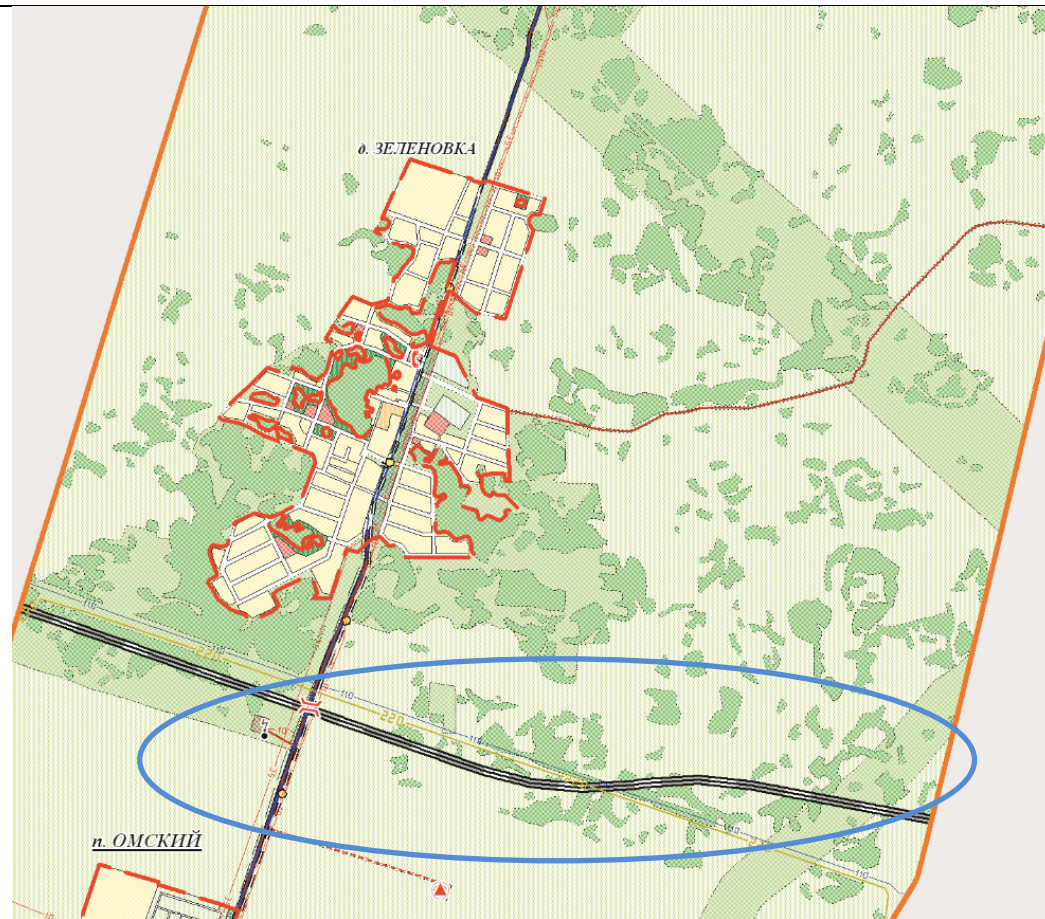
Фрагмент карты проекта генерального плана.



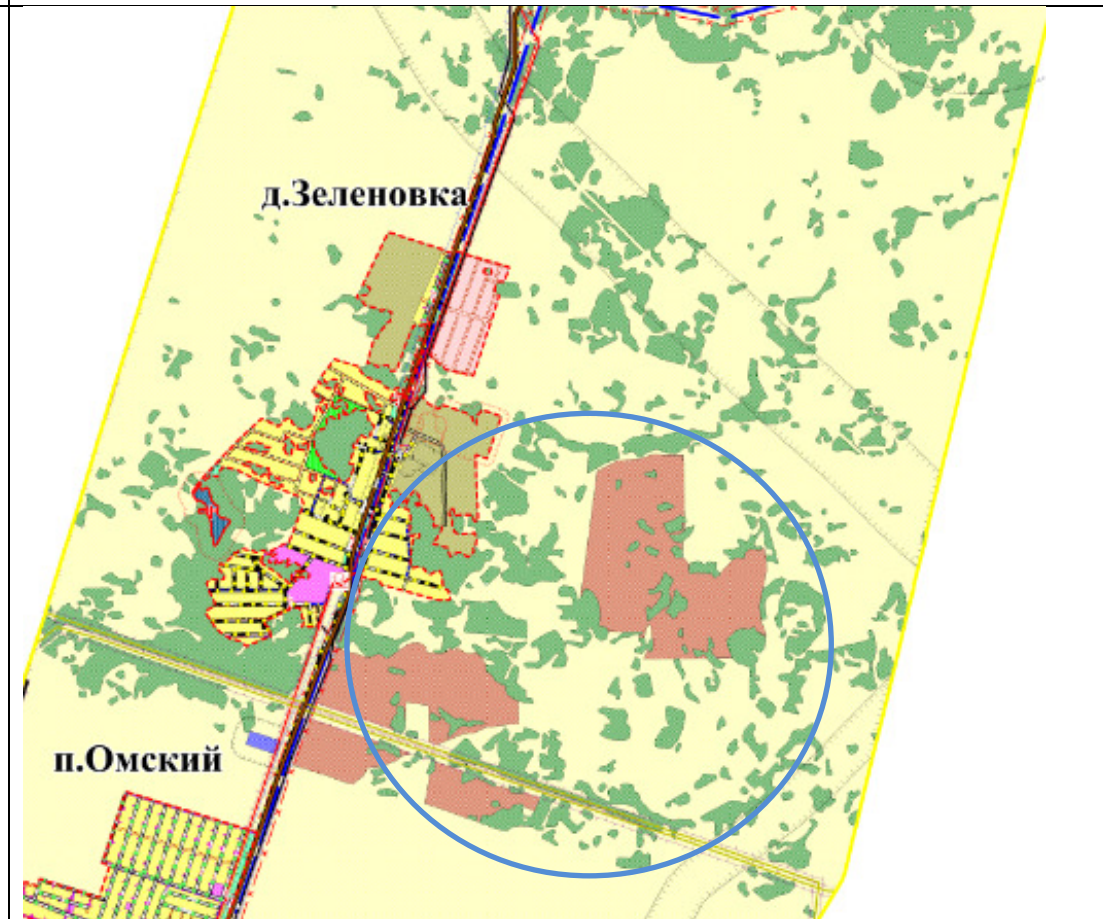
Наименование объекта: планируемая ж/д, планируемые СНТ.

Описание корректировок: ранее планируемая ж/д убрана в проекте генплана, так как данный объект убран из схемы территориального планирования субъекта РФ. В проекте генплана запланированы зоны с/х использования под садоводство, огородничество (с возможностью строительства садового дома (нежилое назначение)), по факту кое-где уже существуют размежеванные ЗУ с ВРИ «для дачного строительства».

Фрагмент карты действующей редакции генерального плана.



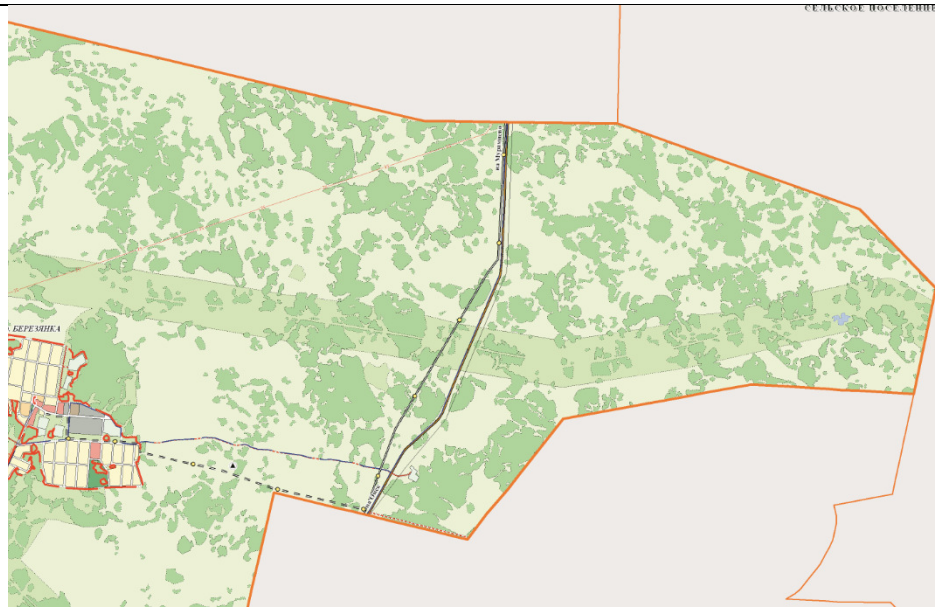
Фрагмент карты проекта генерального плана.



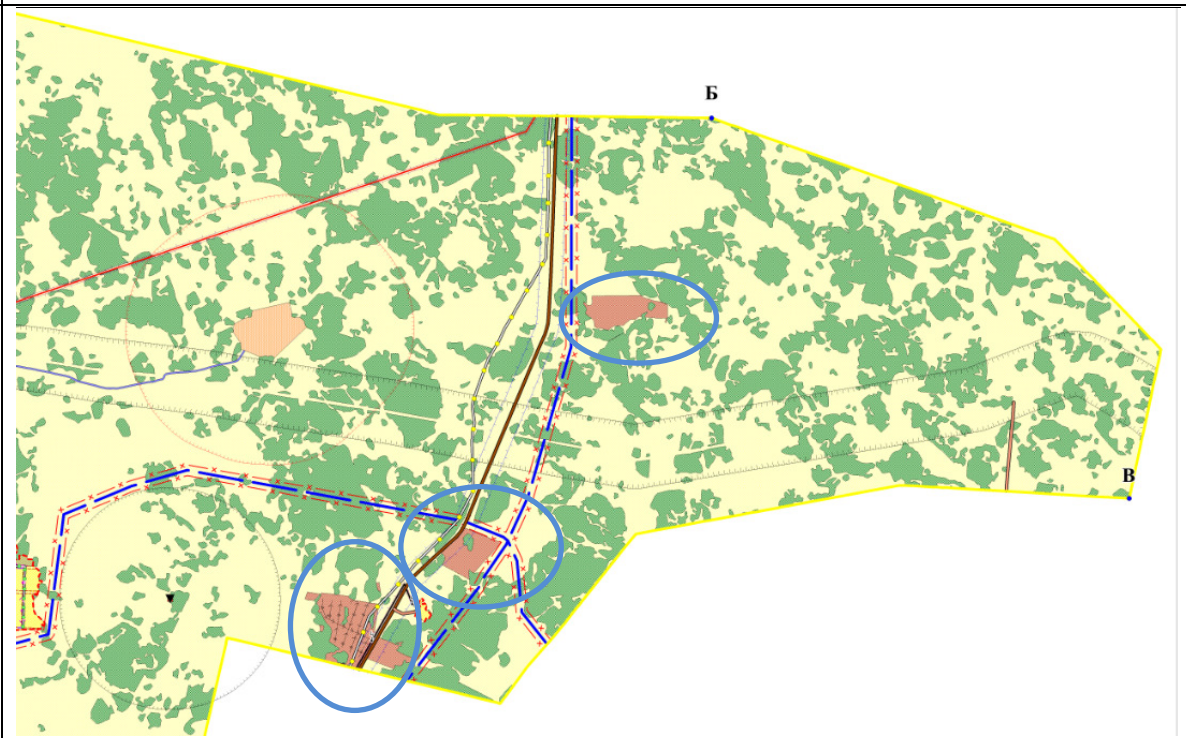
Наименование объекта: планируемые СНТ.

Описание корректировок: в проекте генплана запланированы зоны с/х использования под садоводство, огородничество (с возможностью строительства садового дома (нежилое назначение)), по факту кое-где уже существуют размежеванные ЗУ с ВРИ «для дачного строительства».

Фрагмент карты действующей редакции генерального плана.



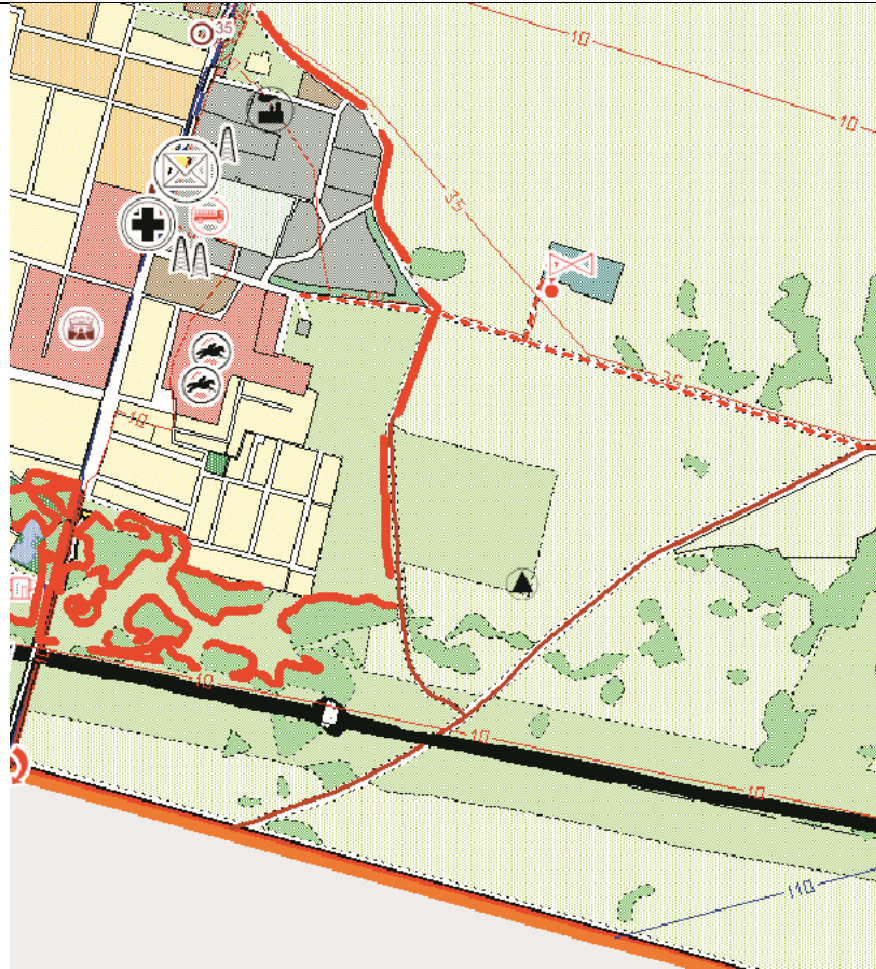
Фрагмент карты проекта генерального плана.



Наименование объекта: существующий скотомогильник.

Описание корректировок: от существующего не действующего скотомогильника нарисована СЗЗ 1000 м. В границы СЗЗ попадает существующая ИЖС. Принято решение не убирать жилую зону, так как есть теоритическая возможность СЗЗ от скотомогильника уменьшить примерно до 400 м.

Фрагмент карты действующей редакции генерального плана.



Фрагмент карты проекта генерального плана.

